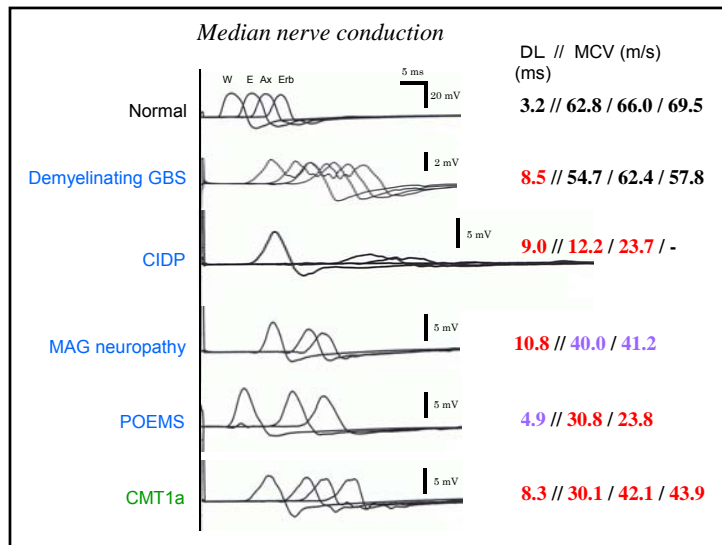
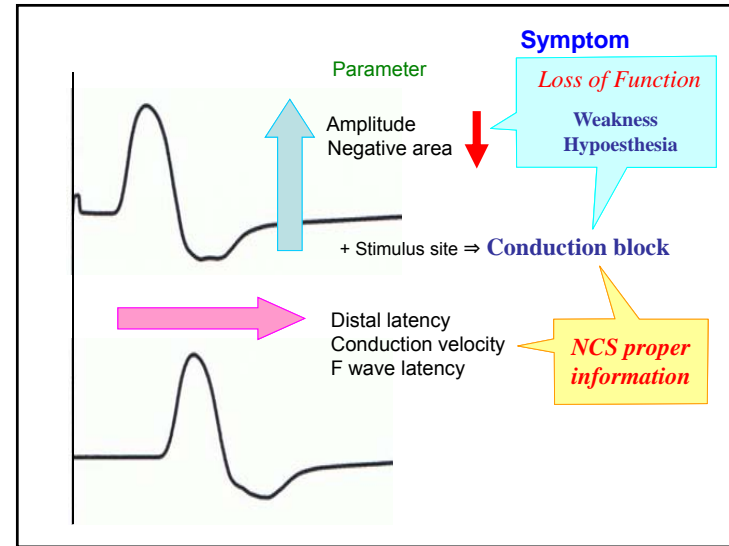


教育講演ベーシック Eb(2)-1

## 末梢神経障害 電気診断ワンポイントアドバイス

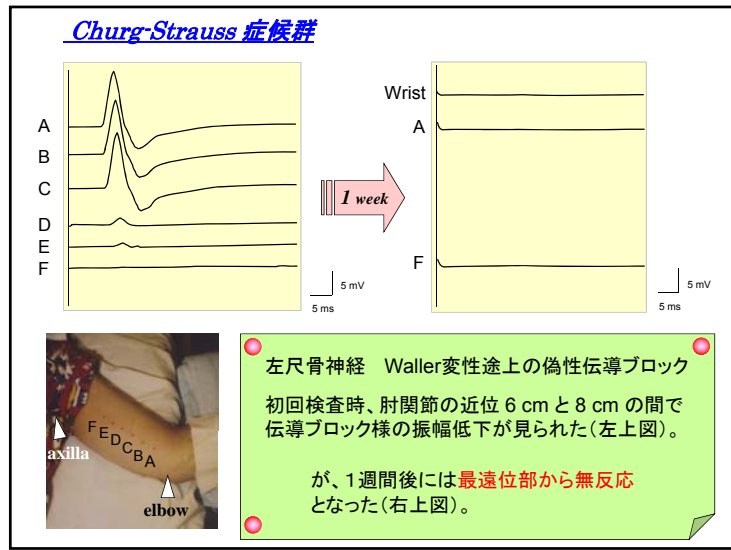
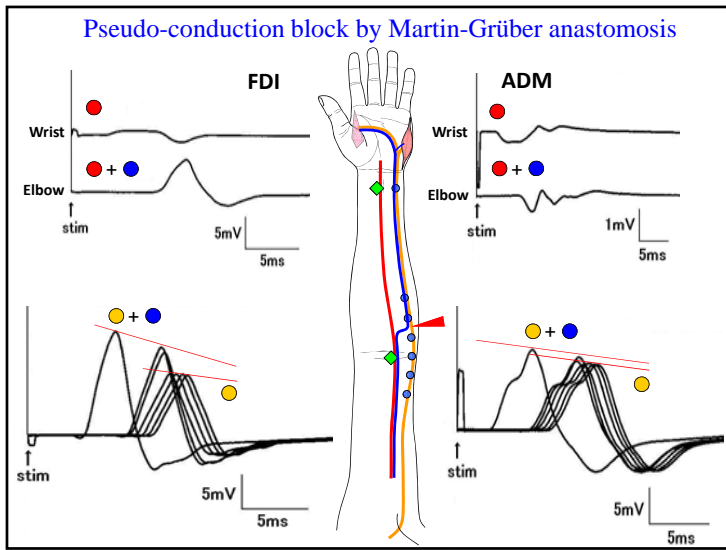
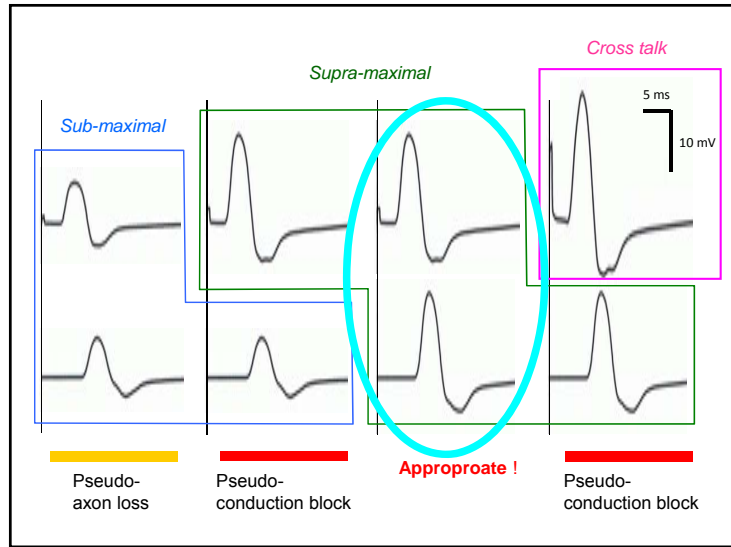
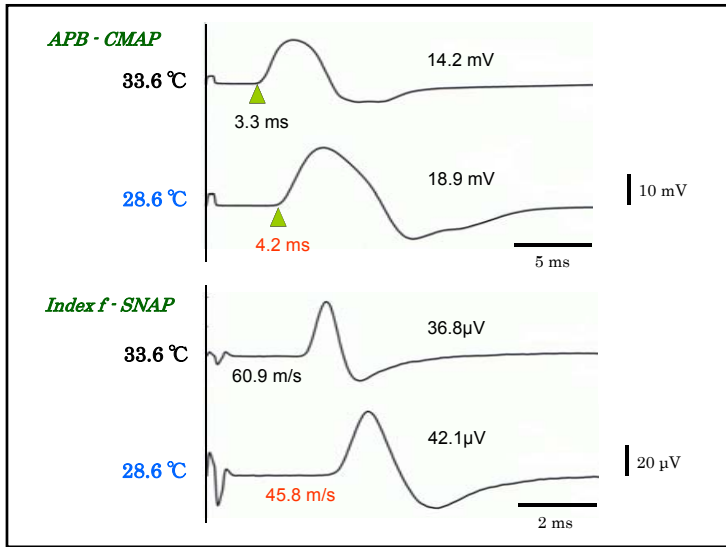
東京医科歯科大学医学部附属病院 検査部  
叶内 匡

2013 / 05 / 30 東京

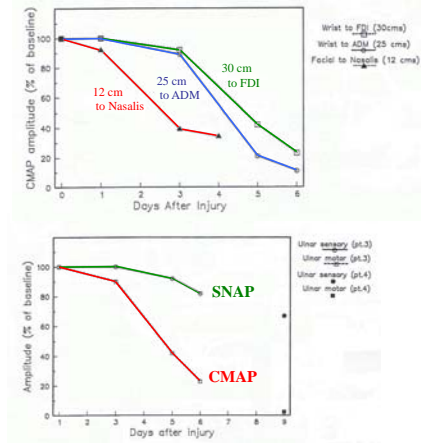


検査をする上で、そして  
検査結果を考える上で知っておくべき  
技術的な基本

- ① 温度
- ② 適切な刺激



Temporal sequence of Wallerian degeneration in human nerves



( Chaudhry V and Cornblath DR. Muscle Nerve 1992;15-687-693 )

検査計画をどうするか(どこを検査するか)

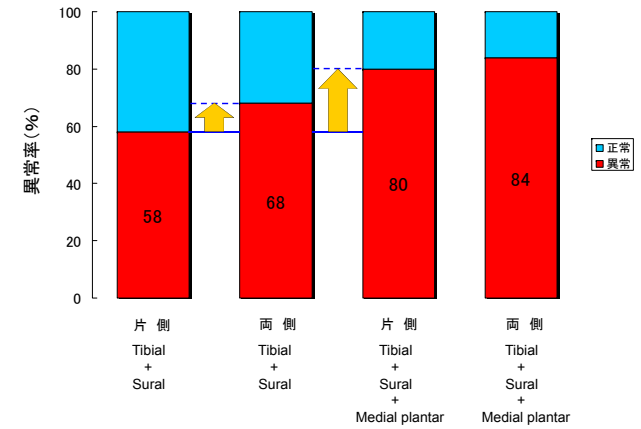
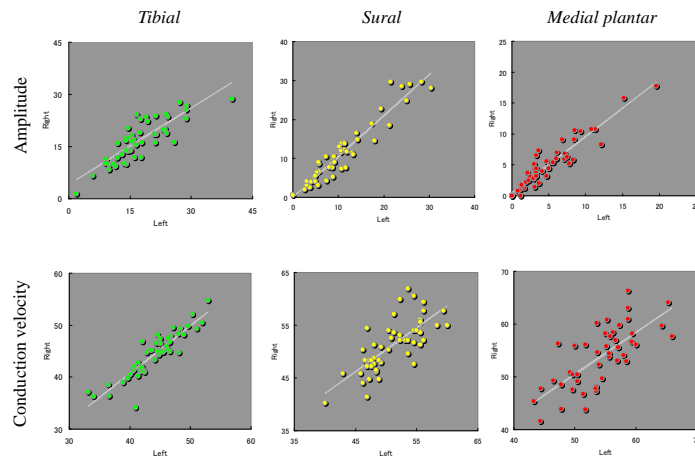
両下肢遠位のしびれ

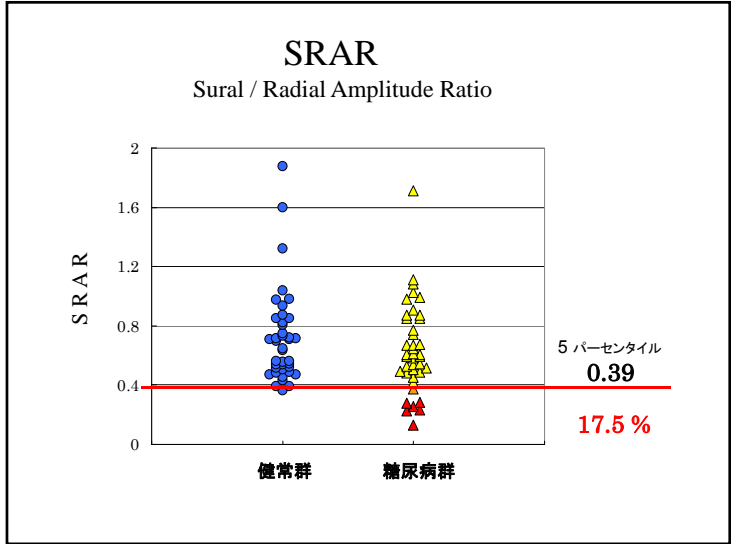
両下肢

or

片側上下肢

Data of NCS in 50 patients with **symmetrical** sensory disutbance in both legs





### 検査計画をどうするか(どこを検査するか)

症状に**左右差**のある場合  
 特に **片側が臨床的に正常** とと思われる場合  
 ⇒ **単ニューロパチー** ないし **多発単ニューロパチー** が考えられる場合

**左右の同じ神経を検査**

- ① 正常範囲内 = 正常 とは限らない
- ② 重症度評価に有用

